

慶應義塾大学共同研究

歩行動作と転倒に関する調査

転倒予防を目指して歩行状態と転倒の要因に関する調査を行っています。

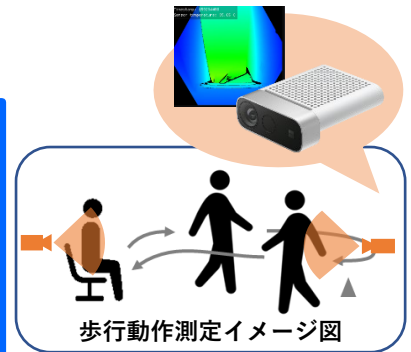
体力・歩行動作の測定・アンケートと1年間の転倒状況報告にご協力頂ける方を募集します。

- 開催日：2021年10月9日（土）①9時 ②10時30分
- 場所：県立スポーツセンター（アリーナ1, サブフロア）
- 先着15名（2回にわけて各回7-8名ずつ実施）

- ✓ 対象者：現在体調に変わりがない方。
- ✓ 動きやすい服装（スカート・短パン不可。レギンス/スパッツなど身体にフィットした服装推奨）、運動靴、マスク着用でご参加下さい。

□ 10月9日に実施すること

- ✓ 体力測定（握力, 30秒間椅子立ち上がりテスト, 等）
- ✓ 認知機能測定（Cadi2）
- ✓ 視力測定
- ✓ 歩行動作の測定（往復6m歩行する）



□ 10月9日以降に協力いただくこと

- ✓ 活動量計を1週間装着して通常的生活をする。
- ✓ アンケートに回答する。
- ✓ 転倒状況調査（3カ月毎に1回（計4回）
 - ・ 適時ハガキを郵送するのでご返信下さい。
 - ・ 10月9日以降は会場等に集まる必要はありません。



活動量計（23g）



研究代表者：慶應義塾大学看護医療学部 教授 矢ヶ崎 香

分担研究者：慶應義塾大学大学院健康マネジメント研究科・スポーツ医学研究センター 准教授 小熊 祐子

【お申込・お問合せ】〒160-8582 東京都新宿区信濃町35 慶應義塾大学看護医療学部（矢ヶ崎）

電話：03-5363-2157 Eメール：yagasaki@sfc.keio.ac.jp